

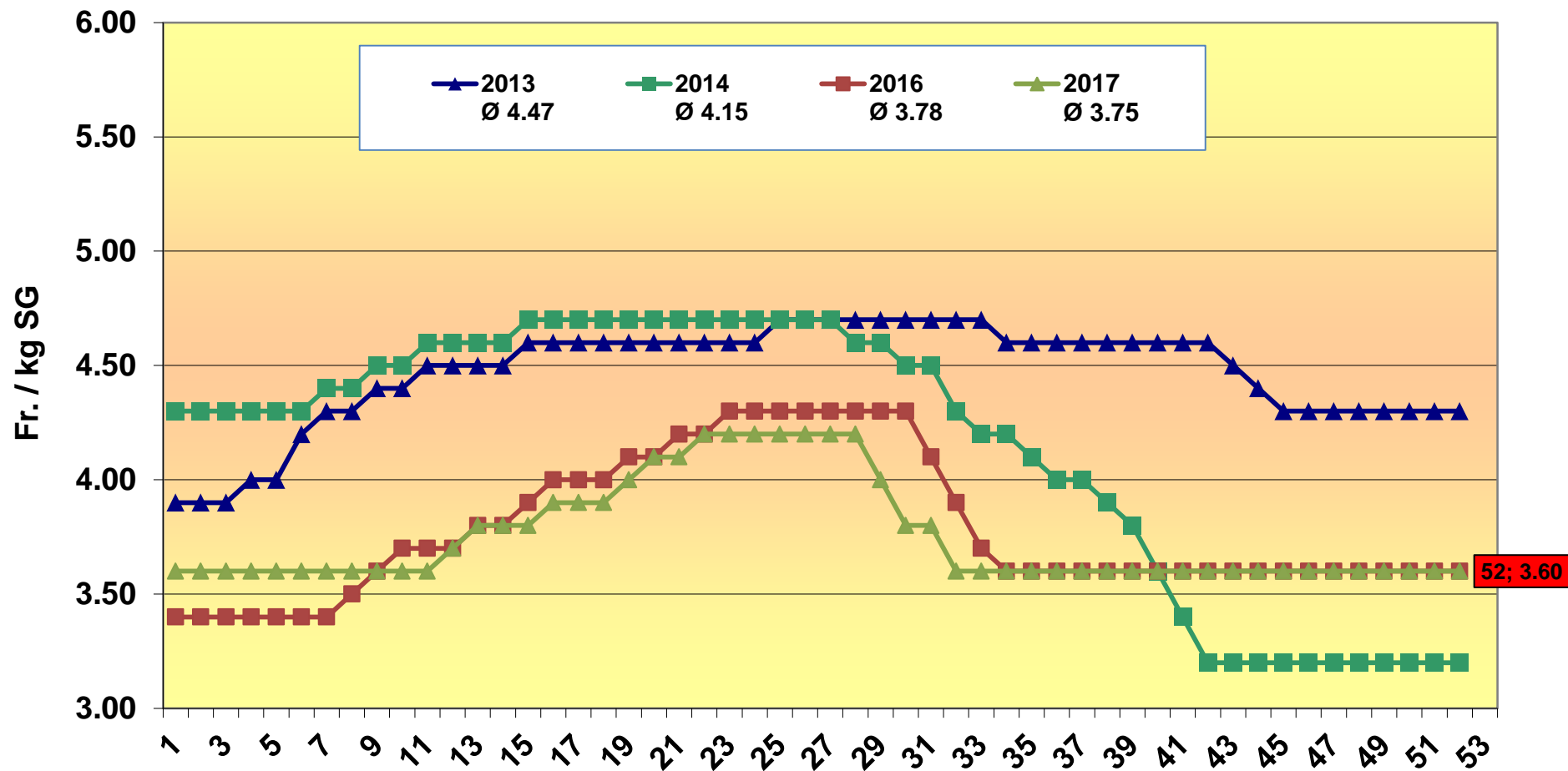


Preisübersicht 2017

Woche	Jäger					Schlachtschweine			Abgehende Mutterschweine	
	QM-Jäger SGD-A				IPS Prämie	QM	IPS	CNf	von	bis
	20 kg	30 kg	40 kg	50 kg	Stück					
1	5.10	4.20	3.70	3.50	8.50	3.60	3.85	4.10	1.00	- 1.20
2	5.60	4.50	3.90	3.60	8.50	3.60	3.85	4.10	1.00	- 1.20
3	6.10	4.90	4.20	3.80	8.50	3.60	3.85	4.10	1.00	- 1.20
4	6.60	5.20	4.50	4.00	8.50	3.60	3.85	4.10	1.00	- 1.20
5	6.60	5.20	4.50	4.00	8.50	3.60	3.85	4.10	1.00	- 1.20
6	7.10	5.60	4.80	4.20	8.50	3.60	3.85	4.10	1.00	- 1.20
7	7.10	5.60	4.80	4.20	8.50	3.60	3.85	4.10	1.00	- 1.20
8	7.40	5.80	4.90	4.30	8.50	3.60	3.85	4.10	1.00	- 1.20
9	7.70	6.00	5.00	4.30	8.50	3.60	3.85	4.10	1.00	- 1.20
10	7.70	6.00	5.00	4.30	8.50	3.60	3.85	4.10	1.20	- 1.40
11	7.70	6.00	5.00	4.30	8.50	3.60	3.85	4.10	1.20	- 1.40
12	7.70	6.00	5.00	4.30	8.50	3.70	3.95	4.20	1.30	- 1.50
13	7.40	5.80	4.90	4.20	8.50	3.80	4.05	4.30	1.40	- 1.60
14	7.10	5.60	4.80	4.20	11.50	3.80	4.15	4.30	1.40	- 1.60
15	6.70	5.30	4.60	4.10	11.50	3.80	4.15	4.30	1.50	- 1.70
16	6.20	5.00	4.40	4.00	11.50	3.90	4.25	4.40	1.50	- 1.70
17	5.70	4.60	4.10	3.80	11.50	3.90	4.25	4.40	1.60	- 1.80
18	5.70	4.60	4.10	3.80	11.50	3.90	4.25	4.40	1.70	- 1.90
19	5.70	4.60	4.10	3.80	11.50	4.00	4.35	4.50	1.80	- 2.00
20	5.20	4.30	3.90	3.70	11.50	4.10	4.45	4.60	1.80	- 2.00
21	5.20	4.30	3.90	3.70	11.50	4.10	4.45	4.60	1.90	- 2.10
22	4.70	4.00	3.60	3.40	11.50	4.20	4.55	4.70	2.00	- 2.20
23	4.70	4.00	3.60	3.40	11.50	4.20	4.55	4.70	2.10	- 2.30
24	4.20	3.60	3.30	3.20	11.50	4.20	4.55	4.70	2.10	- 2.30
25	4.20	3.60	3.30	3.20	11.50	4.20	4.55	4.70	2.10	- 2.30
26	3.90	3.40	3.20	3.10	11.50	4.20	4.55	4.70	2.10	- 2.30
27	3.90	3.40	3.20	3.10	11.50	4.20	4.55	4.70	1.90	- 2.10
28	3.90	3.40	3.20	3.10	11.50	4.20	4.55	4.70	1.90	- 2.10
29	3.90	3.40	3.20	3.10	11.50	4.00	4.35	4.50	1.90	- 2.10
30	3.60	3.20	3.00	2.90	11.50	3.80	4.15	4.30	1.90	- 2.10
31	3.60	3.20	3.00	2.90	8.50	3.80	4.05	4.30	1.90	- 2.10
32	3.60	3.20	3.00	2.90	8.50	3.60	3.85	4.10	1.80	- 2.00
33	3.60	3.20	3.00	2.90	8.50	3.60	3.85	4.10	1.80	- 2.00
34	3.60	3.20	3.00	2.90	8.50	3.60	3.85	4.10	1.80	- 2.00
35	3.60	3.20	3.00	2.90	8.50	3.60	3.85	4.10	1.80	- 2.00
36	3.60	3.20	3.00	2.90	8.50	3.60	3.85	4.10	1.80	- 2.00
37	3.60	3.20	3.00	2.90	8.50	3.60	3.85	4.10	1.80	- 2.00
38	3.90	3.40	3.20	3.00	8.50	3.60	3.85	4.10	1.80	- 2.00
39	3.90	3.40	3.20	3.00	8.50	3.60	3.85	4.10	1.80	- 2.00
40	3.90	3.40	3.20	3.00	8.50	3.60	3.85	4.10	1.80	- 2.00
41	3.90	3.40	3.20	3.00	8.50	3.60	3.85	4.10	1.80	- 2.00
42	3.90	3.40	3.20	3.00	8.50	3.60	3.85	4.10	1.80	- 2.00
43	3.90	3.40	3.20	3.00	8.50	3.60	3.85	4.10	1.80	- 2.00
44	3.90	3.40	3.20	3.00	8.50	3.60	3.85	4.10	1.80	- 2.00
45	3.90	3.40	3.20	3.00	8.50	3.60	3.85	4.10	1.80	- 2.00
46	3.90	3.40	3.20	3.00	8.50	3.60	3.85	4.10	1.80	- 2.00
47	3.90	3.40	3.20	3.00	8.50	3.60	3.85	4.10	1.60	- 1.80
48	3.90	3.40	3.20	3.00	8.50	3.60	3.85	4.10	1.30	- 1.50
49	4.20	3.60	3.30	3.10	8.50	3.60	3.85	4.10	1.20	- 1.40
50	4.50	3.80	3.40	3.20	8.50	3.60	3.85	4.10	1.20	- 1.40
51	4.80	4.00	3.60	3.30	8.50	3.60	3.85	4.10	1.00	- 1.20
52	4.80	4.00	3.60	3.30	8.50	3.60	3.85	4.10	1.00	- 1.20
Ø	5.01	4.16	3.73	3.44	9.48	3.75	4.04	4.25	1.57	- 1.77

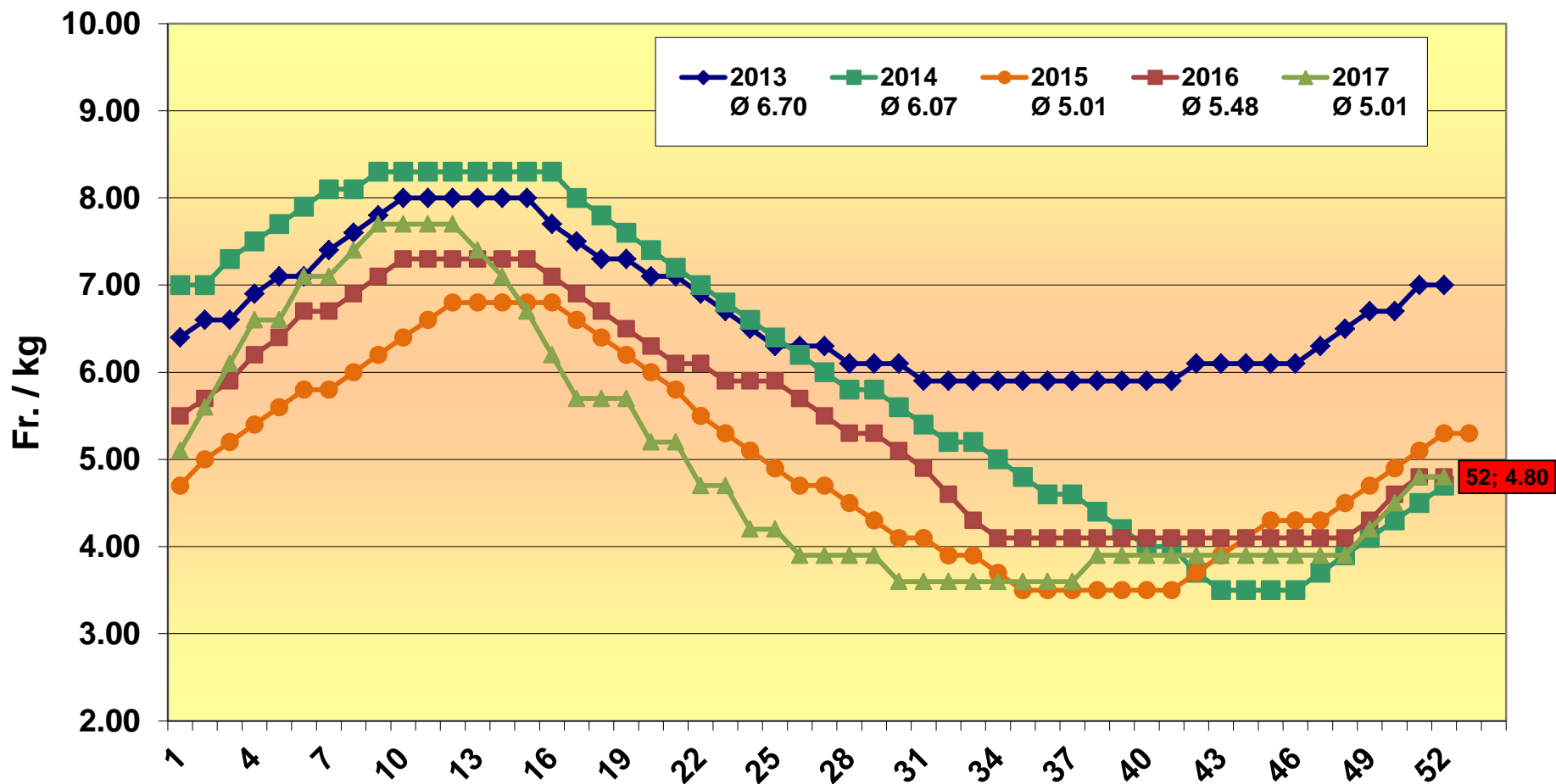


Aktueller Schlachtschweinepreis QM





Aktueller Jagerpreis QM- Jager SGD-A 20 kg





Aktueller Preis abgehende Mutterschweine

